

## Für gute Verbindungen:

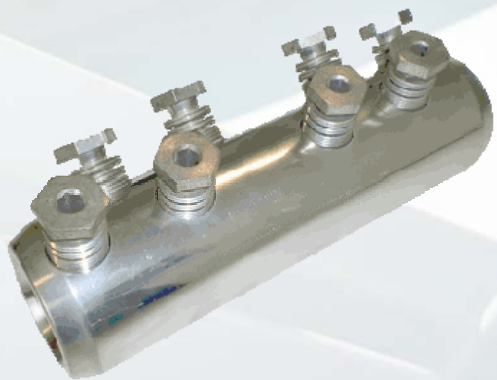
- Breite Palette an Mittelspannungsverbindern
- Kompakter Akku-Schlagschrauber

### Fasst Querschnitte von 16 bis 1.000 mm<sup>2</sup>

Der neue kabelquerschnittsübergreifende Mittelspannungsverbinder M630-1000 rundet die M-Serie der Nexans Power Accessories Germany nach oben ab. Mit nur vier Nexans-Verbindern lässt sich der Querschnittsbereich von 16 bis 1.000 mm<sup>2</sup> jetzt quasi vollständig abdecken: M16-95, M70-240, M300-500 und M630-1000. Nexans bietet damit das breiteste Programm von IEC-geprüften Mittelspannungsverbindern (IEC 61238-1) am Markt.

### Schrauben statt Pressen

Anwender profitieren von Nexans Schraubverbindern der GPH-Produktlinie gleich mehrfach. Gegenüber Pressverbindungen erlauben sie kürzere Montagezeiten, da Standardwerkzeuge benutzt werden können, z.B. übliche Sechskantschlüssel. Weitere Potenziale bieten ihre Vielseitigkeit und Flexibilität. Statt bis zu 140 verschiedene Pressverbinder vorzuhalten, reicht ein Schraubverbinder; geeignet sind sie für Kupfer- und Aluminiumdrähte – egal ob rund/eindrähtig oder flexibel/mehrdrähtig.



Der neue Mittelspannungsverbinder M630-1000.

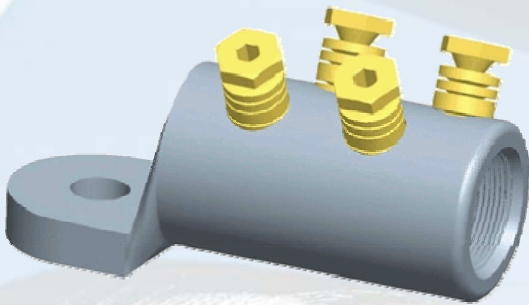


Zusammen mit dem M630-1000 (linkes Bild) sind die Mittelspannungs- und Kabelschuhverbinder von Nexans für Querschnitte von 16 bis 1.000 mm<sup>2</sup> geeignet.

### Technische Details

Während die Verbinderkörper aus einer hochfesten Aluminiumlegierung bestehen, sind die Schrauben mit Innen- und Außen-sechskant aus Messing gefertigt.

Alle Oberflächen sind galvanisch verzinkt. Der Klemmbereich des neuen Verbinders liegt zwischen 630 mm<sup>2</sup> und 1.000 mm<sup>2</sup> (Al rm/Al re: 630-1000 mm<sup>2</sup>, Cu rm: 630-800 mm<sup>2</sup>). Ein entsprechender Kabelschuh (GPH C630-1000) ist ebenso verfügbar.



Nexans Kabelschuh GPH C630-1000.

Weitere für Zwischen-Querschnittsbereiche optimierte M-Serienverbinder und Übergangsverbinder ergänzen das Portfolio, außerdem spezielle Zentrierringe zur Leiterzentrierung.

Anwendung finden Verbinder der M-Serie besonders, wenn hohe Leistungen zu übertragen sind, oder zum Anschluss von Windkraftanlagen an das Mittelspannungsnetz.

### Einfache Montage und sicherer Halt

GPH-Verbinder und Kabelschuhe lassen sich sehr gut mit dem neuen Akku-Schlagschrauber ASKO COMPACT montieren. Dank seiner extrem kompakten Bauform ist er ideal für den Feldeinsatz. Ein Gegenhalter ist bei der Verwendung nicht nötig, da die Schlagfunktion ein Verdrehen des Leiters ausschließt. Trotz der Schlagfunktion erfolgt eine kontinuierliche Montage der Schrauben. Die Festigkeit bereits montierter Schrauben wird durch weitere rotierende Schläge nicht beeinflusst.

### Von Profis für Profis

Durch das im Handgriff integrierte Gummipolster liegt das robuste und leistungsstarke Werkzeug sicher in der Hand. Eine leuchtstarke LED mit Nachglimmfunktion stellt eine ideale Ausleuchtung des Montagebereichs sicher. Der kraftvolle Motor arbeitet ohne Drehmomentverluste und verbraucht nur sehr wenig Strom. Die Drehzahl des Akku-Schlagschraubers lässt sich feinfühlig regeln.

### Leistungsdaten

- Leerlaufdrehzahl: 0 bis 2.200 min<sup>-1</sup>
- Schlagzahl: 0 bis 3.200 min<sup>-1</sup>
- Max. Anziehdrehmoment: 230 Nm
- Akku: 14,4 V / 3,0 Ah
- Gewicht: 1,6 kg



Das handliche Kraftpaket für die einfache Montage: ASKO COMPACT