

Nexans Quernaht-Schweißmaschine

UNICROSS 170L

Nexans Hannover

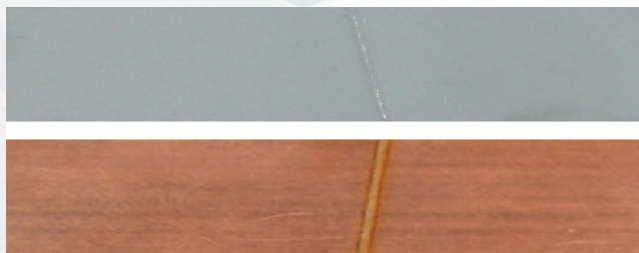
Machines and Cryogenic Systems

Die Entwicklung, Konstruktion und Herstellung von Spezialmaschinen für die Kabel- und Rohrherstellung (UNIWEMA®) haben bei Nexans eine lange Tradition. In Hannover bietet ein Team von mehr als 30 Spezialisten ein breites Portfolio von Sondermaschinen, Automatisierung, Schweißtechnik und Dienstleistungen an.

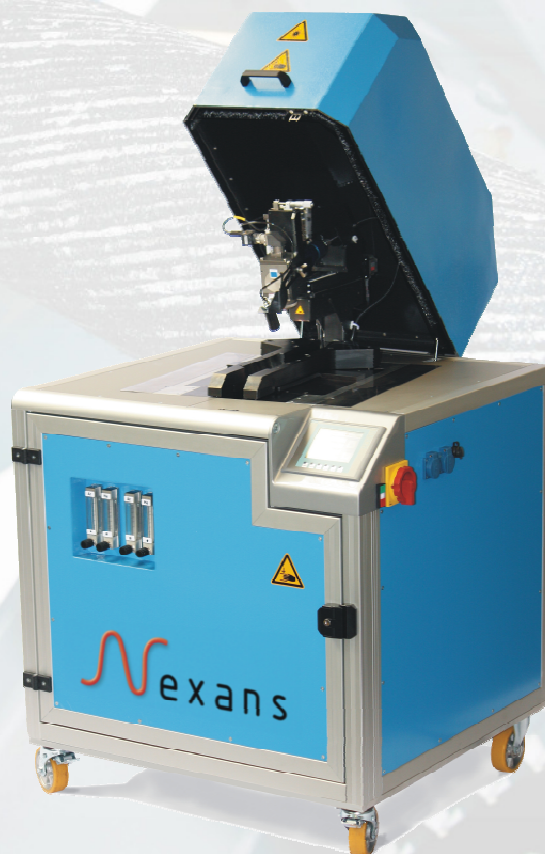
Die neu entwickelte LASER Quernaht-Schweißmaschine UNICROSS 170L verbindet Metallbänder, um eine vollkontinuierliche Fertigung von Kabelmänteln oder Rohren zu gewährleisten.

Die LASER Quernaht-Schweißmaschine ist eine kompakte und mobile Einheit für qualifizierte Quernähte. Da der LASER im unteren Bereich der Maschine integriert ist, kann die gesamte Maschine leicht auf Rollen zwischen verschiedenen Orten bewegt werden.

Die Funktionsweise: Die zwei Bänder werden vom Bediener eingelegt und nach Start des Automatikablaufes geschnitten und präzise für den Schweißvorgang positioniert.



Der LASER erzeugt die reproduzierbare Schweißnaht anhand des aktuellen Parametersatzes; insgesamt sind dabei fünfzig frei konfigurierbare Parametersätze verfügbar. Dadurch ist die Qualität der Schweißnähte gleichbleibend hoch, unabhängig von der fachlichen Kompetenz des Bedieners.





Leistungsfähigkeit

- ✓ Kompakte und mobile Einheit für den Einsatz an verschiedenen Bereichen und Produktionslinien
- ✓ Maßgebliche Reduzierung der Schrottrate durch verlässlichen Prozess und Verwendung von Bandenden
- Hohe Kosteneinsparungen

Innovative Technologie

- ✓ Modulares Maschinenkonzept
- ✓ Halbautomatisches System
- ✓ On-board-LASER, Klasse 1 zertifiziert

Produktivität

- ✓ Reproduzierbare, hoch qualitative Schweißnähte
- ✓ Zuverlässige und kontinuierliche Produktion des Zentralprozesses wird unterstützt

Lieferumfang

Mechanische und elektrische Komponenten

- ✓ Mobile und flexible Einheit
- ✓ Zuverlässige und qualitative Komponenten "Made in Germany"
- ✓ Zertifiziertes Sicherheitskonzept
- ✓ Anpassbarer Schweißwinkel
- ✓ 6" Farb-Bedienerpanel

LASER Ausrüstung

- ✓ Gepulster FASER LASER in 19"-Aufnahme und LASER-Optik
- ✓ Die Maschine ist LASER-Klasse 1 zertifiziert, dadurch keine besonderen Schutzgläser bei Bedienung erforderlich

Optionen

- ✓ USB-Kamera zum Beobachten der Schweißnaht
- ✓ Aufnahme von zwei Schutzgas-Flaschen
- ✓ TIG-Schweißen bei dickwandigem Material (UNICROSS 170T)

Technische Daten

Maschine

- ✓ Dimensionen: 1.005x1.015x1.521mm
- ✓ Gewicht: 700 kg
- ✓ Arbeitshöhe: 1.056 mm

Bandspezifikation

- ✓ Material: Alu, Cu, Stahl, Edelstahl
- ✓ Wandstärken: 0.1 ... 0.3 mm
- ✓ Bandbreite: 5 ... 155 mm
- ✓ Länge der Schweißnaht: max. 170mm

Prozess

- ✓ Schweißmethode: LASER
- ✓ Schweißgeschwindigkeit: max. 100 mm/s
- ✓ Schweißwinkel: 0° ... 20°, Zwischenwerte nach Anforderung

Medienversorgung

- ✓ Spannungsversorgung: 3x400V 50Hz 32A
- ✓ Schutzgas: Argon / Helium
- ✓ Druckluft: 5...6 bar

